

## Modalités de contact et d'intervention

L'équipe mobile peut être contactée par les Établissements médico-sociaux, les associations, les aidants, les familles ainsi que les autres unités du C.H. des Pyrénées.

Elle intervient de 8h30 à 16h30 du lundi au vendredi, toute l'année, hors jours fériés.

## Composition de l'EMCIDIA

L'E.M.C.I.D.I.A. repose sur une équipe composée de l'ensemble des professionnels du dispositif Déficience Intellectuelle et Autisme :

- 1 médecin somaticien
- Médecins psychiatres
- 1 cadre de santé
- 1 Infirmier gestionnaire de cas
- 1 psychologue
- 1 psychomotricienne
- des infirmiers
- des aide-soignants

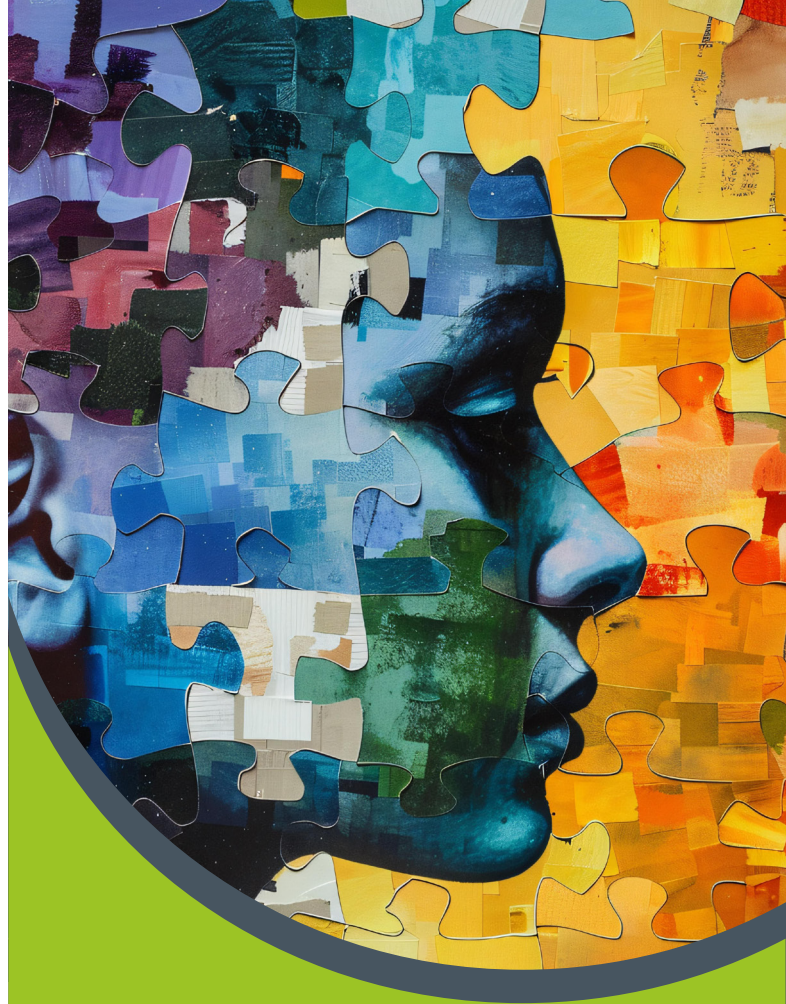
## Contacts

### - Nyls Compozieux

Infirmier gestionnaire de cas  
Courriel : [nyls.compozieux@chpyr.fr](mailto:nyls.compozieux@chpyr.fr)  
Téléphone : 05 59 80 94 55

### - Sophie Juan

Cadre de santé  
Courriel : [sophie.juan@chpyr.fr](mailto:sophie.juan@chpyr.fr)  
Téléphone : 05 59 80 94 57



# E.M.C.I.D.I.A.

Equipe Mobile de Coordination  
et d'Intervention Déficience  
Intellectuelle et Autisme

C.H. des Pyrénées  
29, avenue du Général-Leclerc  
64039 PAU cedex  
[www.ch-pyrenees.fr](http://www.ch-pyrenees.fr)



L'E.M.C.I.D.I.A. a pour objectif de structurer la prise en charge sanitaire et l'accompagnement de la population adulte souffrant de Déficience Intellectuelle modérée à profonde avec ou sans Trouble du Spectre de l'Autisme. Elle intervient sur l'ensemble du territoire Béarn et Soule.

Elle s'inscrit pleinement dans le cadre d'un dispositif complet garantissant une prise en charge globale, individualisée et adaptée aux spécificités de la personne.

Sa philosophie repose sur la transdisciplinarité, le partage d'expérience et l'acculturation entre le secteur sanitaire et le secteur social et médico-social.

## Ses missions

- Coordonner le parcours de soins, éviter les ruptures de parcours et favoriser l'inclusion.
- Favoriser la coopération et le décloisonnement entre le secteur sanitaire et le secteur médico-social.
- Améliorer la prévention et la prise en charge de la souffrance psychique et des comportements problématiques au sein même du lieu de vie et limiter le recours à l'hospitalisation complète.
- Améliorer la prévention et le suivi somatique et proposer des projets d'habituations aux soins somatiques.
- Réaliser des évaluations somatiques, psychiques, psychologiques, psychomotrices et environnementales.

## Indications

Personnes souffrant de déficience intellectuelle modérée à sévère avec ou sans trouble du spectre de l'autisme, résidant sur le secteur géographique du C.H. des Pyrénées et :

- présentant des comportements problématiques et/ou une décompensation psychiatrique sur le lieu de vie,
- ayant été hospitalisées au long cours sur les unités du C.H. des Pyrénées (rupture de parcours),
- présentant une problématique somatique ou nécessitant un bilan ou des explorations somatiques et dont les particularités ou les problèmes comportementaux entravent l'accès aux soins,
- nécessitant l'appui de l'équipe mobile pour travailler la réorientation en collaboration avec les Établissements et la M.D.P.H., Maison Départementale des Personnes Handicapées.

## Modalités d'admission

1. Contact avec l'infirmier gestionnaire de cas ou en son absence, avec le cadre de santé.
2. Entretien préalable avec l'infirmier gestionnaire de cas.
3. Évaluation de la demande par une commission d'admission.

