

L'équipe pluridisciplinaire

Le soin au dispositif "La Canopée" est conceptualisé dans un travail d'équipe au service de la prise en charge individuelle du patient.

La richesse de cette équipe réside dans sa pluriprofessionnalité. Elle réunit, en effet, un médecin, deux psychologues, une infirmière et un infirmier, un éducateur spécialisé, une psychomotricienne, une assistante sociale, une secrétaire médicale et un cadre de santé.



Confidentialité

L'équipe pluridisciplinaire est tenue au secret professionnel.

C'est dans le respect de ce dernier, et avec votre accord, que des rencontres peuvent être organisées avec d'autres professionnels de santé et des partenaires.

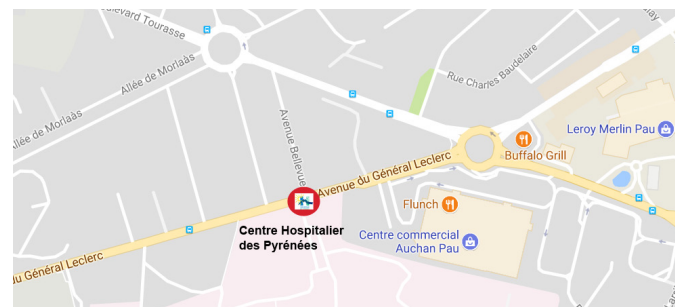
Informations pratiques

Dispositif "La Canopée"

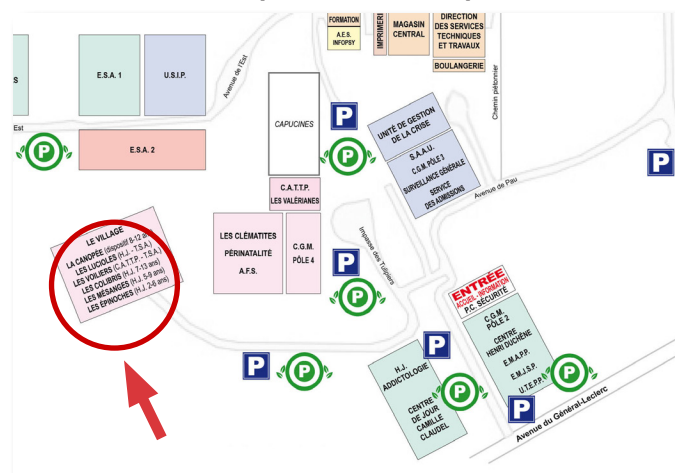
29, avenue du Général-Leclerc
64039 PAU cedex

Téléphone : 05 59 80 94 34
Courriel : canopee.chp@chpyr.fr

Plan d'accès C.H.P.



Plan d'accès au dispositif "La Canopée"

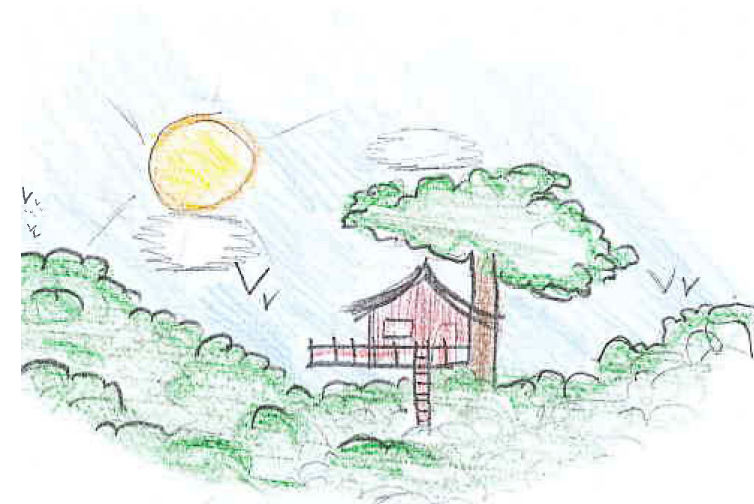


Rejoindre le dispositif en bus :



Stationnement :

Accès direct pour les voitures sans rentrer dans l'hôpital, parking dédié.



DISPOSITIF "LA CANOPEE"

Dispositif pour les enfants de 8 à 12 ans

C.H. des Pyrénées
29, avenue du Général-Leclerc
64039 PAU cedex
www.ch-pyrenees.fr



Le dispositif "La Canopée" fait partie du Pôle 4 de psychiatrie infanto-juvénile du Centre Hospitalier des Pyrénées à Pau.

Les missions

Il prend en charge des enfants âgés de 8 à 12 ans en souffrance psychique et présentant des troubles du comportement difficilement gérables par les autres structures.

C'est un lieu d'observation, de prévention tertiaire, d'évaluation, de diagnostic et de soins qui privilégie le travail avec la famille et les partenaires du réseau.

Les soins pédopsychiatriques prodigués font l'objet d'un projet de soins individualisé, pensé au plus près des besoins de l'enfant et en lien avec les parents.

Le dispositif "La Canopée" remplit également une mission de formation en accueillant des étudiants infirmiers, orthophonistes, psychomotriciens, éducateurs, assistants sociaux et psychologues.

La population accueillie

Les patients peuvent être adressés par tous les médecins du C.M.P.I. (Centre Médico-Psychologique Infantojuvénile) du C.H. des Pyrénées ou d'un autre lieu de soin.

Les demandes d'admission

Les demandes d'admission ou de suivi sont faites par les parents ou les personnes ayant l'autorité parentale de l'enfant. Une autorisation parentale signée par tous les titulaires de l'autorité parentale est nécessaire pour la mise en place d'un suivi.

Les modalités d'accueil et thérapeutiques

Le dispositif "La Canopée" fonctionne sur un rythme d'année scolaire. Il est fermé quatre semaines en août, une semaine à chaque vacance scolaire, ainsi que les week-ends et les jours fériés. Durant les périodes de fermeture, une permanence pour les urgences est assurée par un médecin, une psychologue et une assistante sociale. Le reste de l'année, l'accueil des enfants et des adolescents se déroule du lundi au vendredi, de 8h30 à 16h30.

Le dispositif "La Canopée" peut accueillir entre 18 et 22 patients par semaine. En fonction de l'intensité des troubles, les enfants intègrent l'unité à raison de une, deux et parfois trois fois par semaine.

La durée des prises en charge est comprise entre 2 et 4 ans, en fonction de l'évolution des troubles.

Le concept des soins

Les soins au sein du dispositif "La Canopée" intègrent différents niveaux d'intervention : pédopsychiatrique, psychologique, somatique, familiale, rééducative, éducative et sociale.

Ils s'appuient sur les connaissances théoriques actuelles.

Ils sont en lien avec les centres de référence locaux ou régionaux (C.R.A. - Centre de Ressources Autisme de référence du Centre Hospitalier Universitaire, C.H.U., de Bordeaux...).

Les partenaires

