

MODALITÉS D'ADMISSION

1. Contactez le secrétariat pour recevoir un dossier de pré-admission au 05 59 94 48.

2. Renvoyez le dossier, dûment rempli, accompagné d'un courrier médical d'orientation à :

Centre Hospitalier des Pyrénées
S.A.P.A. «Les Voiliers» - Pôle 4
29, avenue du Général-Leclerc
64039 PAU cedex

L'admission se fera après validation du médecin de l'unité d'accueil.

La prise en charge doit débuter avant les 16 ans révolus de l'enfant.



INFORMATIONS PRATIQUES

Le S.A.P.A. «Les Voiliers» vous accueille **du lundi au vendredi, de 9h à 17h** (sauf jours fériés et périodes de fermeture).

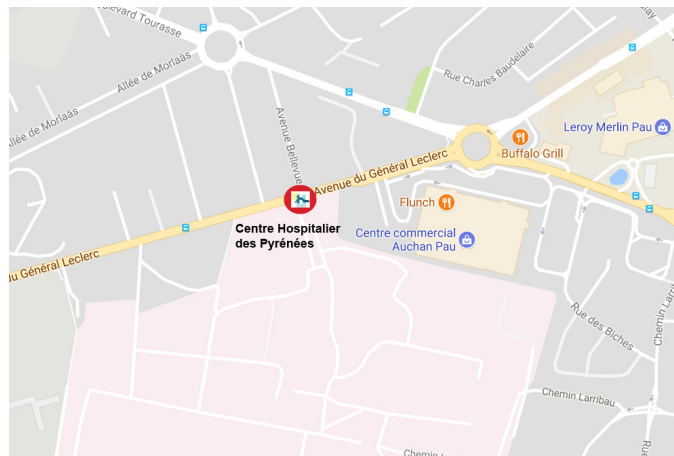
Le S.A.P.A. «Les Voiliers» est fermé une semaine par vacances scolaires et le mois d'août. Des permanences sont assurées durant ces périodes de fermeture.

PLANS D'ACCES

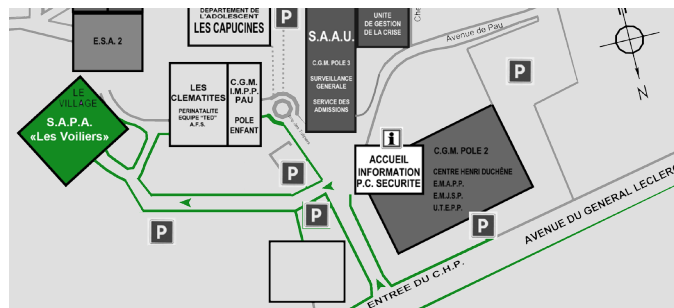
S.A.P.A.. «Les Voiliers»

Pôle 4
Centre Hospitalier des Pyrénées
29, avenue du Général-Leclerc
64039 PAU cedex

Plan d'accès C.H.P.



Plan d'accès S.A.P.A. «Les Voiliers»



Lignes de bus



Stationnement :

Accès direct pour les voitures sans rentrer dans l'hôpital, parking dédié.



Les Voiliers

Service d'Accompagnement
Pluridisciplinaire de l'enfant
et de l'adolescent
avec Autisme (S.A.P.A.)

Centre Hospitalier des Pyrénées
S.A.P.A. «Les Voiliers» - Pôle 4
29, avenue du Général-Leclerc
64039 PAU cedex

Secrétariat : 05 59 80 94 48
Télécopie : 05 59 80 95 64
Courriel : voiliers.chp@chpyr.fr



S.A.P.A. «Les Voiliers»

Le S.A.P.A., Service d'Accompagnement Pluridisciplinaire de l'enfant et de l'adolescent avec Autisme, est une unité d'accueil à temps partiel située sur le site principal du Centre Hospitalier des Pyrénées à Pau.

Il reçoit des enfants âgés de 7 à 17 ans présentant un Trouble du Spectre de l'Autisme (T.S.A.).

L'accompagnement des enfants et des adolescents, au sein de cette unité, comprend différentes prises en charge, en individuel et en groupe.

Un Projet Personnalisé d'Intervention (P.P.I.) est proposé à partir de l'évaluation du fonctionnement de l'enfant et/ou de l'adolescent, en accord avec le patient et sa famille.

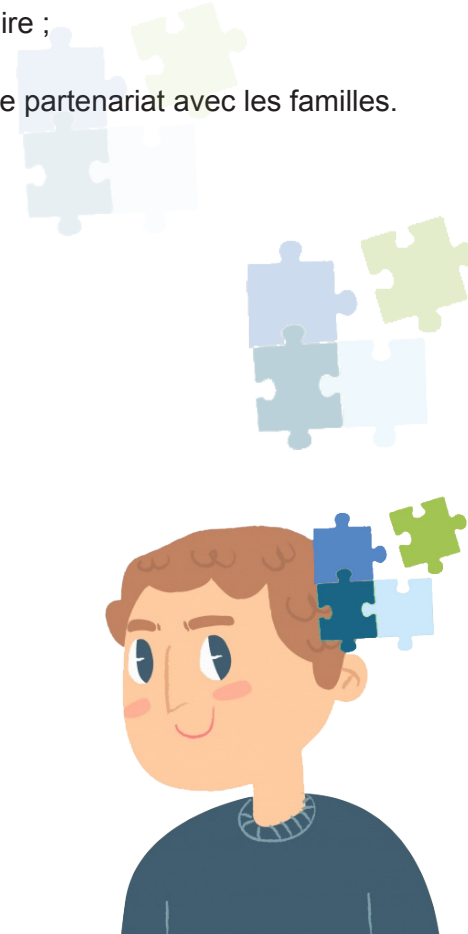
COMPOSITION DE L'ÉQUIPE

L'équipe pluriprofessionnelle de l'hôpital de jour est composée de :

- Médecins pédopsychiatres,
- Cadre de santé,
- Infirmier(ière)s,
- Éducateur(trice)s spécialisé(e)s,
- Psychomotricien(ne)s,
- Orthophonistes,
- Psychologues,
- Assistant(e) de service social,
- Secrétaire médicale,
- Agent de Service Hospitalier (A.S.H.Q.).

OBJECTIFS

- Coordonner et fournir un accompagnement spécifique adapté aux besoins des enfants et adolescents porteurs de T.S.A., et qui ne relèvent pas d'un accompagnement global et d'une scolarité en milieu spécialisé ;
- Proposer des interventions thérapeutiques et éducatives ambulatoires recommandées dans la prise en charge des personnes avec un T.S.A. ;
- Permettre et soutenir l'inclusion scolaire et sociale des enfants et adolescents porteurs de T.S.A. en milieu ordinaire ;
- Promouvoir le partenariat avec les familles.



INTERVENTIONS

- Bilans d'évaluation fonctionnelle ;
- Interventions psycho-éducatives et thérapeutiques ;
- Rencontres avec les familles (information, soutien, construction des projets de soins, etc.) ;
- Rencontres fratrie ;
- Accompagnement social ;
- Interventions et collaboration avec les partenaires extérieurs (école, crèche, domicile, CAMPS, P.M.I., associations de famille, professionnels libéraux, etc.).

Important :

La prise en charge est proposée pour une durée maximale de 24 mois, renouvelable une fois.



Confidentialité

L'équipe pluriprofessionnelle est tenue au secret professionnel.

C'est dans le respect de ce dernier, et avec votre accord, que des rencontres peuvent être organisées avec d'autres professionnels de santé et des partenaires.