

## Equipe pluridisciplinaire

### Médecins psychiatres

Dr Bartholomé-Komivi AZORBLY  
Courriel : komivi.azorbly@chpyr.fr

### Cadre de santé

Fanny LABAN  
Courriel : fanny.laban@chpyr.fr

### Psychologues

Tiphanie BERTHIER  
Alexandra SCHOUVEY

Pour tout renseignement ou prise de rendez-vous, contactez le secrétariat au :



**05 59 80 94 60**  
du lundi au vendredi de 9h à 17h

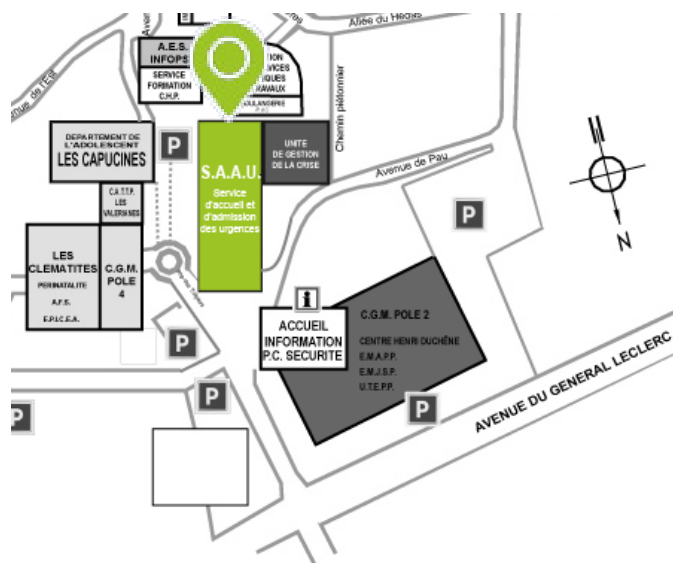


## Informations pratiques

La consultation est située dans les locaux de l'**U.A.A.C.**, Unité d'Accueil et d'Admission de la Crise, à l'extérieur du Centre Hospitalier. Elle vous accueille sur rendez-vous les lundi, mardi, jeudi et vendredi.

### Consultation Psycho-traumatologie et Victimologie

U.A.A.C.  
Centre Hospitalier des Pyrénées  
29, avenue du Général-Leclerc  
64039 PAU cedex



### Rejoindre la Consultation Psycho-traumatologie et Victimologie en bus :



Accès direct pour les voitures, parking dédié devant l'U.A.A.C.



## Consultation Psycho-traumatologie Victimologie

Un dispositif de prise en charge immédiate et post-immédiate du psycho-traumatisme

**Secrétariat : 05 59 80 94 60**

C.H. des Pyrénées  
29, avenue du Général-Leclerc  
64039 PAU cedex  
www.ch-pyrenees.fr

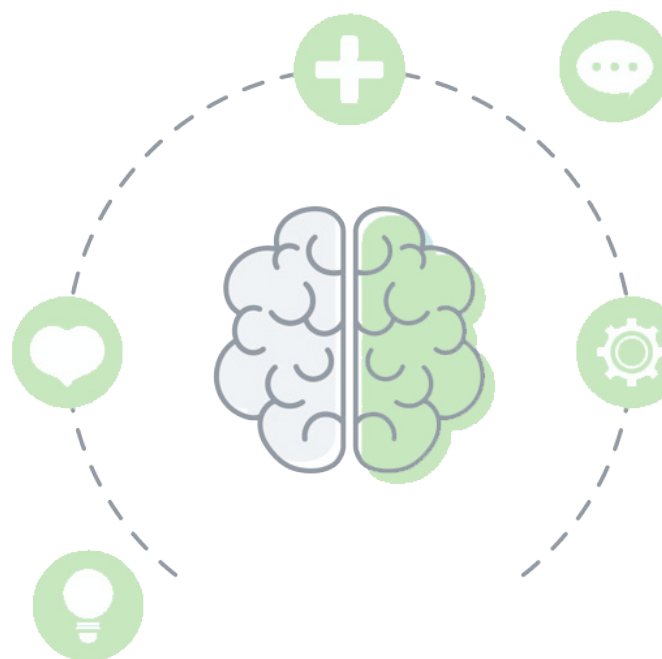
## La consultation Psycho-traumatologie et Victimologie

Il s'agit d'un service intersectoriel du C.H. des Pyrénées, dédié aux habitants de Pau et du territoire Béarn et Soule.

Elle s'adresse aux personnes majeures impliquées ou impactées par un événement violent récent, potentiellement traumatique.

### Missions

- **Offrir un accès rapide** à des professionnels de santé spécifiquement formés au psycho-traumatisme.
- **Apporter des soins immédiats** et post-immédiats et ainsi prévenir l'installation d'un syndrome psycho-traumatique chronique.
- **Assurer la continuité de l'intervention de la Cellule d'Urgence Médico-Psychologique (C.U.M.P.)** en cas d'événement collectif.



### >>> Un événement traumatique, c'est quoi ?

Un événement est potentiellement traumatique lorsqu'il représente une menace pour l'intégrité physique et/ou psychique d'une personne.

Il peut s'agir d'un vécu de mort imminente, de violences verbales, physiques, sexuelles, d'accident de la voie publique ou domestique, d'attentat, de guerre.

En tant que témoin ou victime, la situation est vécue sur le mode du trauma : impréparation, effroi, impuissance, détresse, abandon.

Une intervention précoce, au plus près de l'événement, réduit de manière significative les risques de chronicisation des troubles et d'installation d'un syndrome psycho-traumatique.

### Modalités d'intervention

La personne victime ou impactée par une situation traumatogène est reçue par un psychologue sur rendez-vous, après validation des responsables du service.

Le premier entretien permet une évaluation clinique de l'impact du ou des événements à l'origine de la demande.

Dans un second temps, un soutien psychologique peut être proposé selon diverses approches :

- Clinique psycho-dynamique ;
- Psycho-victimologie ;
- Thérapie brève (EMDR) ;
- Approche systémique.

A terme, une orientation vers le réseau de partenaires locaux, dans le secteur public et associatif, peut être envisagée.

### Confidentialité

L'équipe soignante est tenue au secret professionnel.

C'est dans le respect de ce dernier, et avec votre accord, que des rencontres peuvent être organisées avec d'autres professionnels de santé et des partenaires.