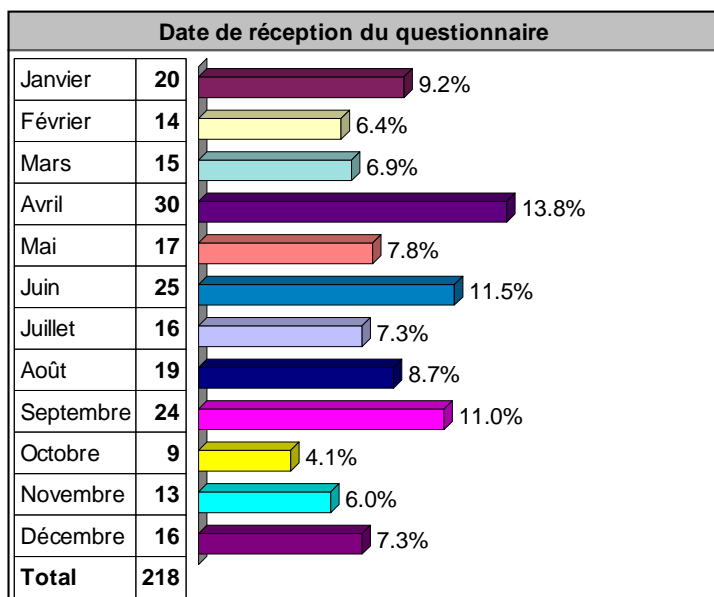


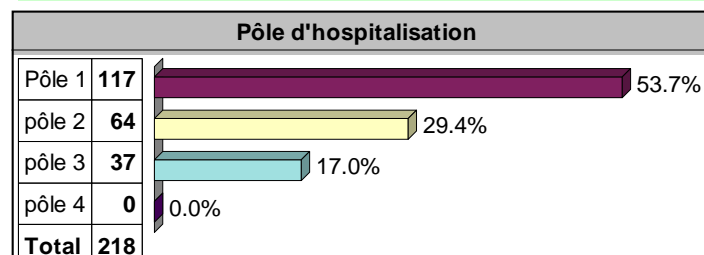
Du 1er janvier au 31 décembre 2011, 233 questionnaires de sortie d'évaluation de la satisfaction de séjour ont été adressés à la direction du centre hospitalier des Pyrénées.

Sur les 233 questionnaires reçus, 218 ont pu être analysés. 15 questionnaires n'ont pas été exploités car le nom de l'unité n'était pas précisé.

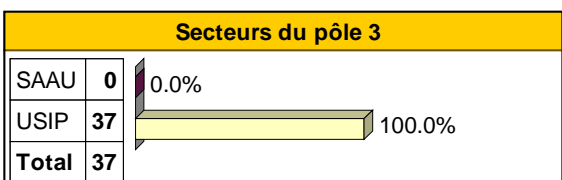
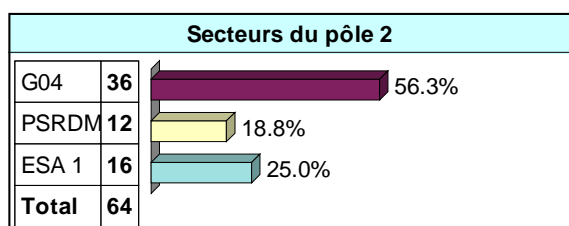
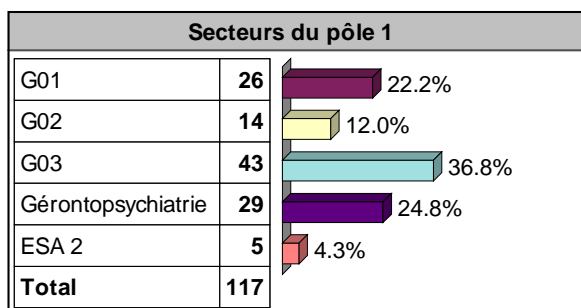
REPARTITION DES QUESTIONNAIRES PAR MOIS, PAR POLE et PAR SECTEURS DE POLE



REPARTITION DES QUESTIONNAIRES PAR PÔLE D'HOSPITALISATION

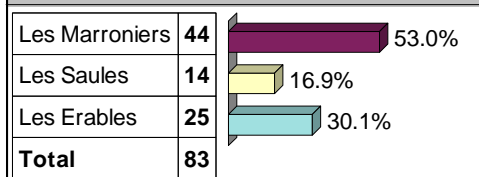


REPARTITION DES QUESTIONNAIRES PAR SECTEURS

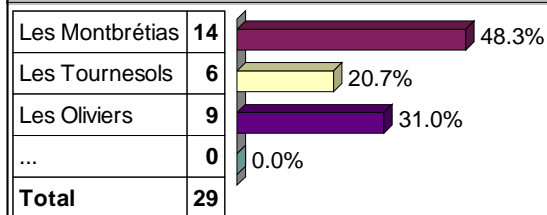


REPARTITION DES QUESTIONNAIRES PAR UNITES

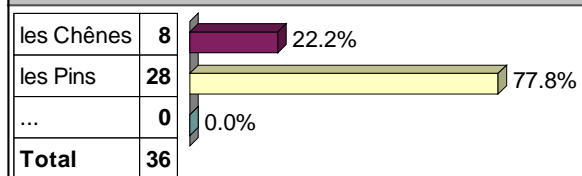
UF des G01-G02-G03



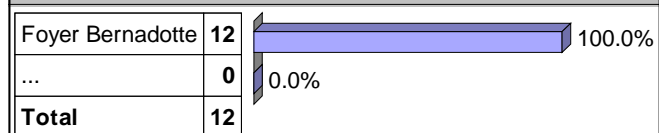
UF de la Gériatrie



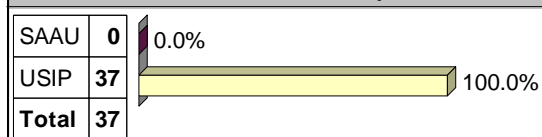
UF du G04



UF du P.S.R.D.M.

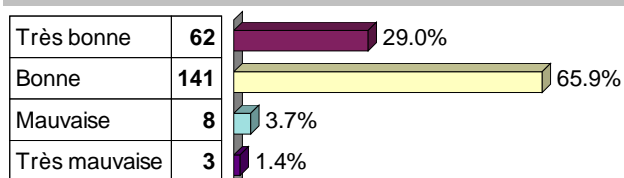


Secteurs du pôle 3

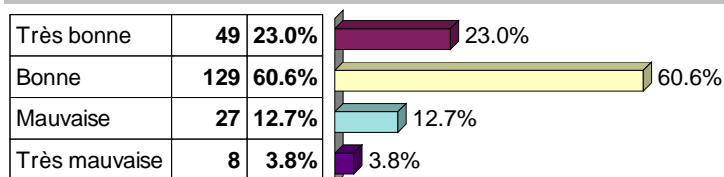


Lors de votre arrivée dans l'établissement

Impression générale sur l'établissement

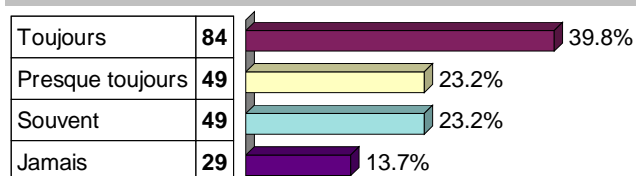


Infos sur l'hospitalisation, les droits

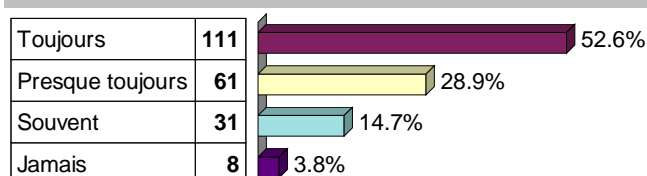


Lors du séjour dans l'établissement

Explications sur le traitement



Réponses aux questions posées au médecin



Disponibilité du médecin

Très satisfait(e)	70	32.7%
Satisfait(e)	105	49.1%
Peu satisfait(e)	31	14.5%
Pas satisfait(e)	8	3.7%

Problèmes avec les autres patients

Oui	48	22.4%
Non	166	77.6%

Précautions pour respecter l'intimité

Excellentes	67	31.2%
Très bonnes	93	43.3%
Moyennes	53	24.7%
Mauvaises	2	0.9%

Confort de votre chambre

Excellent	50	23.3%
Très bon	82	38.1%
Moyen	75	34.9%
Mauvais	8	3.7%

Activités de loisirs

Oui	146	68.5%
Non	67	31.5%

Relations avec le personnel du service

Très satisfait(e)	104	48.6%
Satisfait(e)	99	46.3%
Peu satisfait(e)	11	5.1%
Pas satisfait(e)	0	0.0%

Propreté des locaux

Excellente	66	31.1%
Très bonne	83	39.2%
Moyenne	51	24.1%
Mauvaise	12	5.7%

Repas servis à l'hôpital

Excellents	37	17.6%
Très bons	75	35.7%
Moyens	80	38.1%
Mauvais	18	8.6%

Lors de la sortie**Soins reçus**

Excellents	58	27.5%
Très bons	104	49.3%
Moyens	47	22.3%
Mauvais	2	0.9%

Infos sur la poursuite des soins

Très bonnes	75	37.1%
Bonnes	112	55.4%
Mauvaises	11	5.4%
Très mauvaises	4	2.0%