

CONTACTS

P.A.S.S.

- «Le Phare» : 05 59 40 58 58
- Psychologue : 06 24 51 78 32
- Territoire : 07 78 78 20 55

E.M.P.P.

- «Le Phare» : 05 59 40 58 58
- Portable : 06 23 41 41 29
- Résidence «Castilla» : 05 59 06 15 32
- Résidence «Marianna» : 05 59 40 26 27
- Psychologue MNA : 06 24 51 78 37

HORAIRES ET PLAN D'ACCÈS

Ouvert du lundi au vendredi de 8h à 16h30.

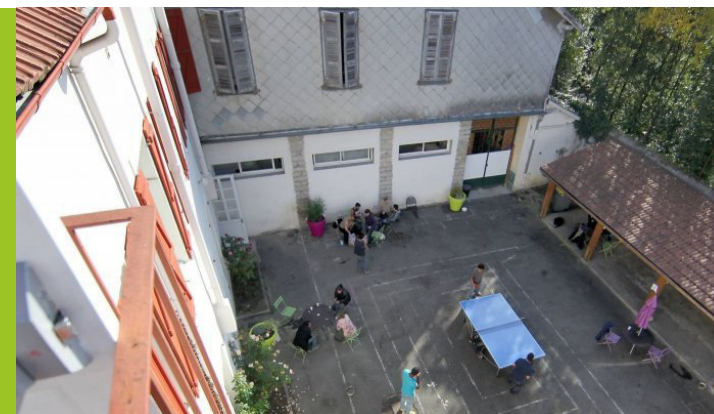
«Le Phare» (Accueil de jour)
3, rue Ségure - 64000 PAU



Résidence Marianna*
(C.H.R.S., Maison relais, L.H.S.S., MNA)
25, avenue Gaston Phoebus - 64000 PAU

Résidence Castilla*
(C.H.R.S., C.H.U., Crèche, LAPE)
34, avenue Henri IV - 64110 JURANÇON

* Structures gérées par l'O.G.F.A.



E.M.P.P./P.A.S.S.

Equipe Mobile
Psychiatrie Précarité &
Permanence
d'accès aux soins
de santé

E.M.P.P./P.A.S.S.
Centre Hospitalier des Pyrénées
29, avenue du Général-Leclerc
64039 PAU cedex

PRÉSENTATION GÉNÉRALE

L'E.M.P.P. et la P.A.S.S. sont des dispositifs intersectoriels mobiles du C.H. des Pyrénées, intervenant à Pau et sur le territoire Béarn Soule.

Missions générales

- Aller vers les personnes qui ont des difficultés d'accès au soin psychologique/psychiatrique : précarité, troubles psychiques, isolement, migration, obstacles administratifs ;
- Repérage, évaluation et orientation vers les structures de soin de droit commun ;
- Soutien technique aux partenaires médico-sociaux.

Lieux d'intervention

Maraude de rue, à domicile, en accueil de jour, en centre d'hébergement, en C.A.D.A.*, en M.E.C.S.** et dans des structures de droit commun.

* C.A.D.A. : Centre d'Accueil pour Demandeurs d'Asile

** M.E.C.S. : Maison d'Enfants à Caractère Social

Confidentialité

L'équipe soignante est tenue au secret professionnel.

C'est dans le respect de ce dernier, et avec votre accord, que des rencontres peuvent être organisées avec d'autres professionnels de santé et des partenaires.

EQUIPE MOBILE PSYCHIATRIE PRÉCARITÉ, E.M.P.P.

L'E.M.P.P. se déplace dans les lieux de vie et d'accueil des personnes en difficulté d'accès ou en rupture de soin. Elle intervient auprès d'usagers adultes, de mineurs non-accompagnés, et des professionnels qui les accueillent. .

Equipe

- 1 psychiatre,
- 2 infirmiers et 1 éducateur spécialisé basés au Phare,
- 1 infirmier à la résidence Marianna,
- 1 infirmier à la résidence Castilla,
- 1 psychologue dédié aux mineurs non accompagnés (M.N.A.).

Interventions

- Actions de prévention ;
- Accueil, écoute confidentielle, soutien ;
- Accompagnement socio-éducatif ;
- Entretiens infirmiers et évaluation psychiatrique ;
- Entretiens psychologiques sur rendez-vous ;
- Orientation vers le réseau de partenaires, avec possibilité d'accompagnement physique.

PERMANENCE D'ACCÈS AUX SOINS EN SANTÉ MENTALE

La P.A.S.S. est une permanence qui s'adresse aux adultes - non connus des secteurs de psychiatrie Béarn et Soule - en situation de précarité et de migration, présentant des troubles ou une souffrance psychique.

Son équipe est mobile, bien que basée dans les locaux du Phare.

Equipe

- 1 psychiatre ;
- 1 infirmier basé au Phare ;
- 1 infirmier sur le territoire Béarn et Soule ;
- 1 psychologue.

Interventions

- Accueil, écoute confidentielle, soutien ;
- Entretiens infirmiers ;
- Entretiens psychiatriques et/ou psychologiques sur rendez-vous ;
- Orientation et coordination du parcours de soin avec les différents partenaires médico-sociaux ;
- Animation et organisation du travail en réseau.